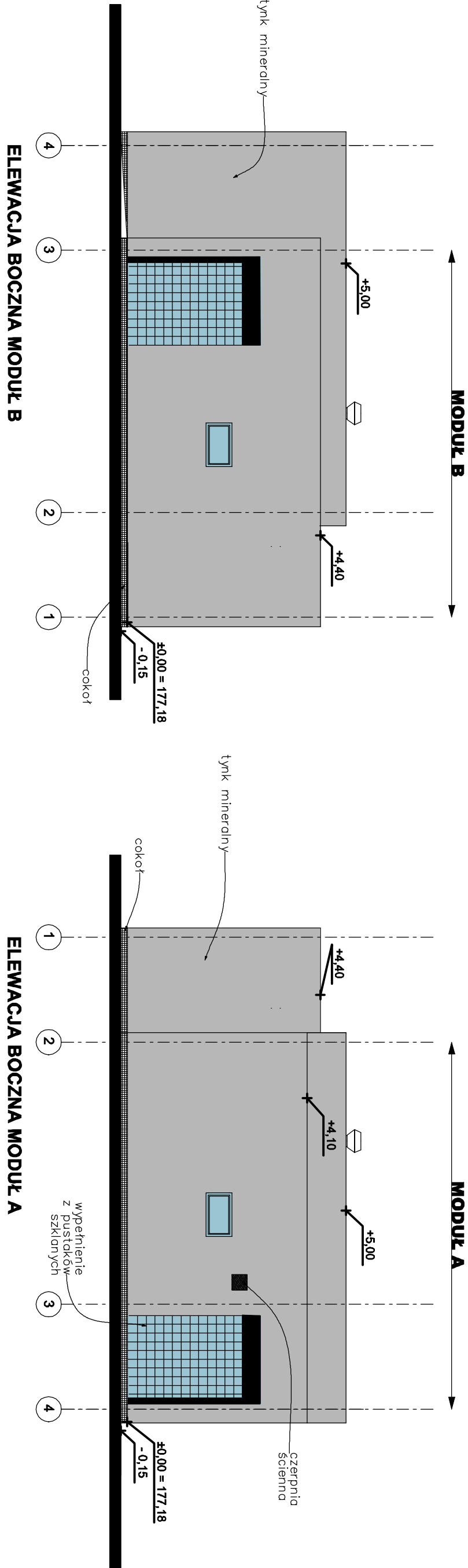


Projekt przewidziany jest do współfinansowania ze środków pochodzących z Unii Europejskiej				
Inwestor:				
Skarb Państwa - Generalny Dyrektor Dróg Krajowych i Autostrad - działający przez Generalną Dyрекcję Dróg Krajowych i Autostrad Oddział w Rzeszowie 35-959 Rzeszów ul. Legionów 20				
Wykonawca: Konsorcjum Spółek:				
Mostostal Warszawa S.A. 02-673 Warszawa ul. Konstruktorska 12A				
Acciona Construcción S.A. Avda. de Europa 18 Parque Empresarial la Moraleja 28108 Alcobendas, Madryt, Hiszpania				
Projektant: Promost Consulting Sp. z o.o Sp. K ul. Jana Niemierskiego 4 35-307 Rzeszów				
Zadanie inwestycyjne: Zaprojektowanie i budowa drogi ekspresowej S19 na odcinku od węzła „Nisko Południe” (bez węzła) do węzła „Sokółów Małopolski Północ” (z węzłem) z podziałem na trzy zadania w zakresie: Zadanie „A” od węzła „Nisko Południe” (bez węzła) do węzła „Podgórze” (bez węzła) o długości około 11,5 km				
Nazwa zamierzenia budowlanego: Budowa drogi ekspresowej S-19 Nisko – Sokółów Małopolski na odcinku od węzła „Nisko Południe” (bez węzła) do węzła „Podgórze” (bez węzła) od km 419+150,00 do km 430+300,00 wraz z niezbędną infrastrukturą techniczną, budowlami i urządzeniami budowlanymi				
Nazwa części opracowania: 2. PROJEKT ARCHITEKTONICZNO – BUDOWLANY 2.7. BRANŻA KONSTRUKCYJNA				
Tytuł projektu: Budowa budynków sanitariatów				
Tytuł rysunku: ELEWACJE BOCZNE - MOP III PODGÓRZE				
Funkcja:	Imię i Nazwisko:	Nr uprawnień:	Podpis:	
BRANŻA ARCHITEKTONICZNA				
Projektant:	mgr inż. arch. Tomasz Kozłowski	12/PKOKK/2012		
Opracowujący:	mgr inż. arch. Marcin Knułtel			
Opracowująca:	mgr inż. arch. Justyna Ożga			
Sprawdzający:	mgr inż. arch. Karolina Majczak	20/PKOKK/2017		
Nr umowy:	Skala:	Data:	Stadium:	Branża:
2410.A.2015.A z dnia 14-11-2018 r.	1:100	wrzesień 2019	PB	AB
				Nr rysunku:
				A-14



Wykończenie cokołu: Tynk mineralny

szczerbiny tynk żywiczny na siatce zbrojącej

malowanie przez klienta na kolor indywidualny